

# 最新型トモセラピー装置

患者さまに安心・安全な放射線治療を受けていただくため、最新のトモセラピー装置『ラディザクト』に更新しました。従来機種と比べて治療にかかる時間が大幅に短縮し尚且つ安全でより正確な照射ができるようになりました。

## 新型（ラディザクト）



## 旧型（トモセラピー）



位置合わせ用CTの高精度化によって、高画質化による照射精度の向上、治療一連にかかる時間の短縮に繋がります。



新型（ラディザクト）

旧型（トモセラピー）

放射線治療科の診察は完全予約制でございます。他院からお越しの場合は紹介状をお持ちください。

診療日時） 9：00 ～ 17：00

月	火	水	木	金	土
○	○	○	○	○	×

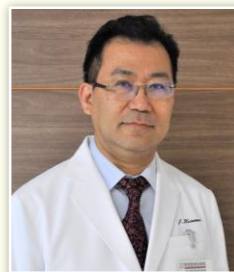
WEB上でも放射線治療科についての紹介ページがございます。ぜひご覧ください。

南徳 ラディザクト



眞鍋 良彦

放射線治療専門医  
放射線科専門医  
がん治療認定医



平安名 常一

放射線治療専門医  
日本IVR学会専門医  
日本核医学学会専門医

ラディザクトのお問い合わせは…

南部徳洲会病院 放射線治療科

〒901-0493

沖縄県島尻郡八重瀬町字外間171番地1

<代表電話> 098 - 998 - 3221

※治療適応のご相談・ご予約に関しては主治医より地域医療連携室を通してお申し込みください。

汎用型高性能放射線治療装置

# ラディザクト

Radixact



あなたと、  
あなたの大切な人のために。



医療法人徳洲会 南部徳洲会病院

だれもが最善の医療を受けられる社会をめざして。

## ラディザクトにできること



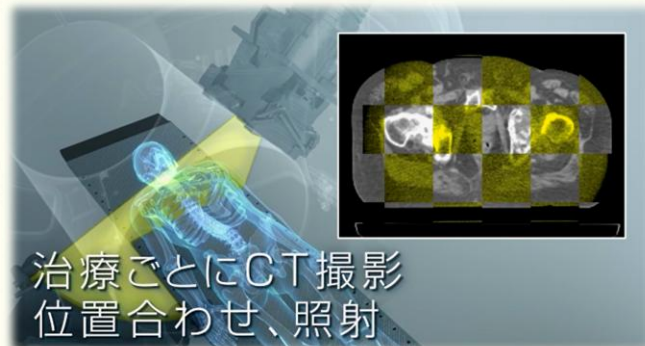
1. **小さな標的～広範囲**まで幅広く治療ができます。
2. 正常な臓器の**副作用を抑える**ことができます。
3. 1回**約15分**の短時間で正確に治療ができます。  
(治療回数は病状によって異なります)
4. **通院治療**ができます。
5. **早朝枠\***で治療ができます。  
\* 枠数に限りがございます。

### ◎適応疾患

乳腺、前立腺、骨、肺、食道、  
膵臓、様々ながんの脳転移 など  
専門医の診察により適応を決定いたします。

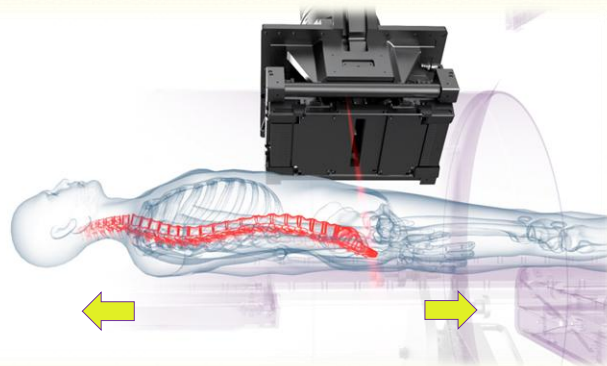
## 汎用型高性能放射線治療装置

### ラディザクト治療の様子



治療ごとにCT撮影  
位置合わせ、照射

治療直前にCT撮影を行います  
(正確に放射線をあてるための準備)



台が前後にゆっくり動きながら  
放射線を標的にあてます

- ✓ 個別の状況に応じて固定具を作成します。
- ✓ 1回に15分ほど台の上で横になっているだけで、治療は終了します。
- ✓ 痛みや熱さなどは何も感じません。

## ラディザクト治療の流れ

### 🐻 診察

専門医が診察を行い、病状や画像検査などにもとづいて使用する装置・線量・回数を決定します。予想される治療の効果や副作用について丁寧に説明します。

### 🌸 治療計画の作成

まずは治療計画用の**CT検査**を行います。CT画像をもとに医師が治療計画（治療の範囲や角度など）を作成します。



### 🌿 治療開始

作成された治療計画に沿って放射線治療を行います。治療直前には位置合わせのためにラディザクトでCT撮影を行います。治療も含めて1回あたり15分程度です。



### 🌸 治療終了

治療終了後は効果の検証や経過観察のため、再診日を設けてご来院いただきます。