

## 【大腸カメラ検査を受ける方へ】②紹介患者様用

◎下記の病気がある方は大腸検査を受ける事を必ず主治医にお伝えください。

※ 心臓病 腎臓病 糖尿病 高血圧 緑内障 前立腺肥大症

1 案内時間 ⇒ 月 日 曜日 12 時 30 分

**案内 : 1階 総合受付 ⇒ 3階 健診センターへお越しください。**

- 検査が始まる時間は便の状態によって多少順番が前後する事もありますのでご了承ください。
- ポリープの切除がなければ、その日に帰宅できますが検査の状況によっては一泊入院することがあるので、一泊分の下着持参を宜しくお願いします。

2 検査前日までにして頂く事 下剤（モビプレップ）の受取案内をお願いいたします。

※直接当院3階、内視鏡センターでの受取りになります（平日15:00~16:00）

3 検査前日までにして頂く事（※大腸内に便が残っていると、検査の妨げになって正しい検査ができません。）

**検査前日（ 月 日 ）**

- 1) 水分は多めに飲んで下さい。（お水、お茶、ウーロン茶）※アルコールやコーヒー類は禁止。
- 2) 検査前日の夕食は油ものはさけて消化に良い物は21時（夜9時）までに済ませてください。  
それ以降は絶食です。（別紙①参照）
- 3) 寝る前に、センノシド4錠（赤い錠剤）を飲んで下さい。

**検査当日（ 月 日 ）**

- 1) 当日は絶食
  - 2) 朝の服薬があれば下剤を飲む前に内服してください。  
（“内服薬チェックシート（別紙）”に止める薬がある場合は中止して下さい。）
  - 3) 下剤（モビプレップ）を2Lの水に溶かして、朝（ 8 ）時頃から飲み始めて下さい。  
※服用に時間をかけても構いません。（基本的に下剤は自宅で飲んで頂いています。）
- 個人差はありますが、下剤を飲んで約30~40分後に便が始め徐々に便の回数が多くなってきますので、トイレに行く際は必ず便の状態を確認して下さい。（検査が終わるまでは絶食です。）
  - 下剤の内服は“別紙②”を参照、食事の内容については“別紙①”をご覧ください。

### 当日持参する物

- ① 診察券      ② 予約票      ③ お薬手帳またはお薬情報      ④ 下着（一泊分）  
⑤ 検査同意書      （ 病院控え・患者様控え ※検査日の前までに署名 ）

- また、ご高齢の方は自宅でお一人だけで飲まない様にして下さい。万一に備えて必ずご家族の方が側について、下剤を飲む様にして下さい。

注：下剤を飲み終えても排便がなかった場合、体調不良やご不明な点がございましたら、南部徳洲会病院の内視鏡センターまでご連絡をお願いします。

### 検査終了後の注意事項

鎮静剤を使用した方は、バイク、車の運転は禁止です。

（個人差はありますが、安定剤の注射(麻酔)を使用すると眠気や症状が出ます。眠気がある状態で運転すると危険です。）

### 予約の変更

- ▶ 南部徳洲会病院 内視鏡センター TEL:098-998-3221（内線1388）（土曜午後・日曜・祝日は休み）  
（予約変更の場合は12時30分~16時30分の時間(月~金)にご連絡をお願いします。）
- ▶ 上記電話が繋がらない場合：098-998-3727（代表）  
※予約変更は検査の1週間前までにお願いします。（土曜午後・日曜・祝日は休み）

— 大腸内視鏡検査を受ける方へ —

# 事前準備のお願い

確かな検査のためには準備が必要です。事前準備をしっかりとしないと検査に時間がかかったり、正確な診断ができないだけでなく、検査が受けられない場合もあります。しっかり腸をきれいにしましょう。



## 検査前日

### 【おすすめメニュー】

#### 朝食



食パン  
(具なし)



ポタージュ  
スープ(具なし)



バナナ



ヨーグルト  
(プレーン)

#### 昼食



素うどん



卵焼き(具なし)

#### おやつ



プリン



りんご  
(皮・種なし)

#### 夕食



雑炊  
(たまご・さしみ入り)



みそ汁  
(具なし)



焼き魚  
(皮なし)



豆腐  
(薬味なし)



シチュー  
(赤身肉)



そばろ煮  
(大根入り)



目玉焼き



おにぎり  
(梅・鮭)



蒸しパン  
(具なし)



茶碗蒸し  
(具なし)



ポテトサラダ  
(具なし)



スープ  
(具なし)



クラッカー・クッキー  
(具なし)



キャラメル  
(具なし)



ゼリー  
(具なし)



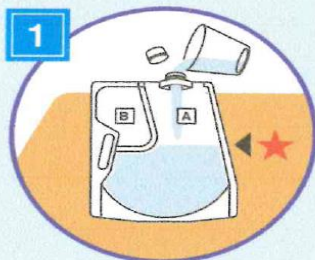
お通じを良くするために  
水分を多めに摂ってください。



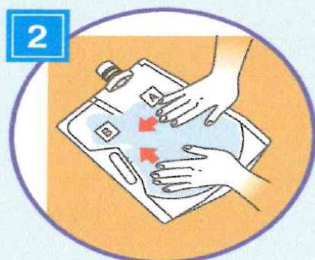
スポーツ  
ドリンク  
お茶・水

## 準備のしかた

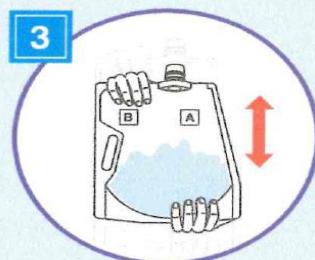
※ モビプレップは朝8時から飲み始めてください。<sup>※別紙②</sup>



★の目印まで  
水を入れる



上から押す



よく振って  
粉末を溶かす



2リットルまで  
水を入れてよく振る

## 服用のしかた

### <下剤を服用時に準備するもの>

- 200 mlのコップ
- 水かお茶（1リットル）程度
- 水で溶かした下剤（モビプレップ）

① 朝おきて、2～3杯の水かお茶を飲んで下さい。

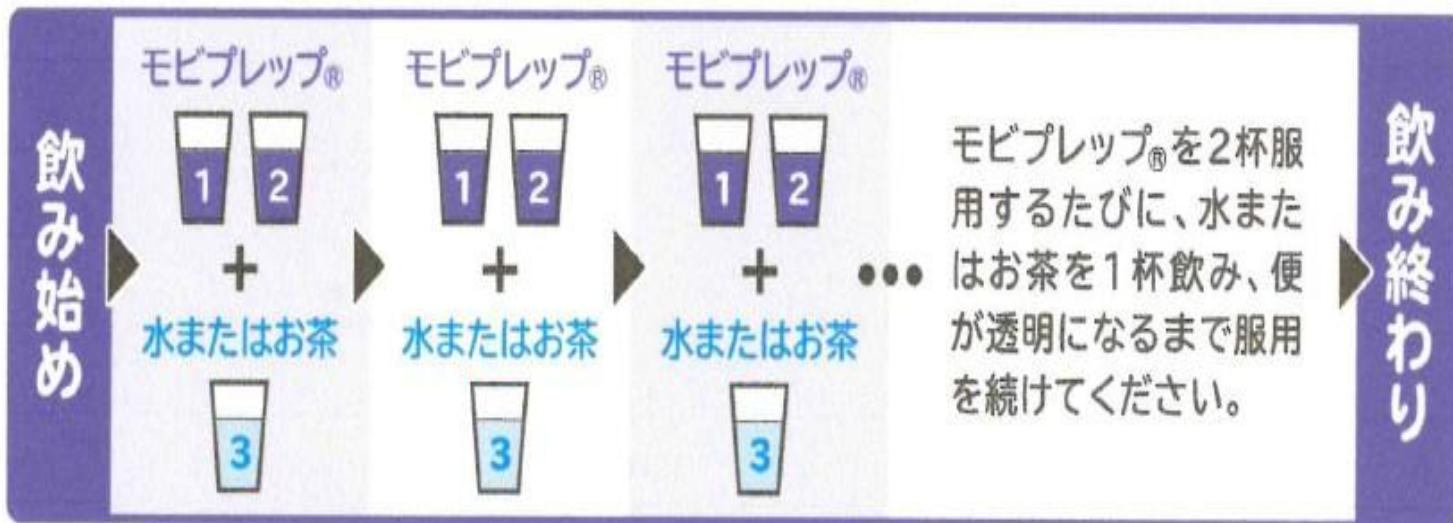
② 下剤をまずコップ2杯を服用

③ 3杯目は必ず、水かお茶をコップ1杯を飲みます。

● コップ1杯を10～15分かけてゆっくりと服用します

（1時間で1 L の下剤（モビプレップ）を飲めるよう目安にして下さい。）

コップ1杯 = 200ml



- 基本的にモビプレップ(2L)は便の状態にかかわらず飲みきっていただいています。
- 下剤(モビプレップ)服用終了後は脱水になりやすいので水分を十分にとって下さい。
- 残った下剤は捨てずに、必ず病院に持ってきて下さい。

次の症状があらわれた場合には、がまんせず直ちに服用を中止し、内視鏡センターに連絡してください。

服用後に同様の症状があらわれた場合、ご気分がすぐれない、不安やご不明な点等ございましたらご遠慮なくお気軽にご連絡ください。

- ・気分がわるい
- ・吐き気がする
- ・吐いた
- ・お腹が痛い
- ・顔が青ざめる
- ・めまいがする
- ・寒気がする
- ・顔がむくむ
- ・息苦しい
- ・じんましんがでる など

## 【 注 意 点 】

- 野菜全般、海藻類、キノコ類、ごぼう、コンニャク、ねぎ、ニラ、グラノーラ等繊維質、納豆などの豆類は消化が遅く残ってしまうのでダメです。（タマネギも残りやすいです）
- 検査の3日前から野菜全般、海藻類は食べないでください。
- 前日の夜は、寝る前に処方されたセンノシド4錠（赤い錠剤）を飲んで下さい。

